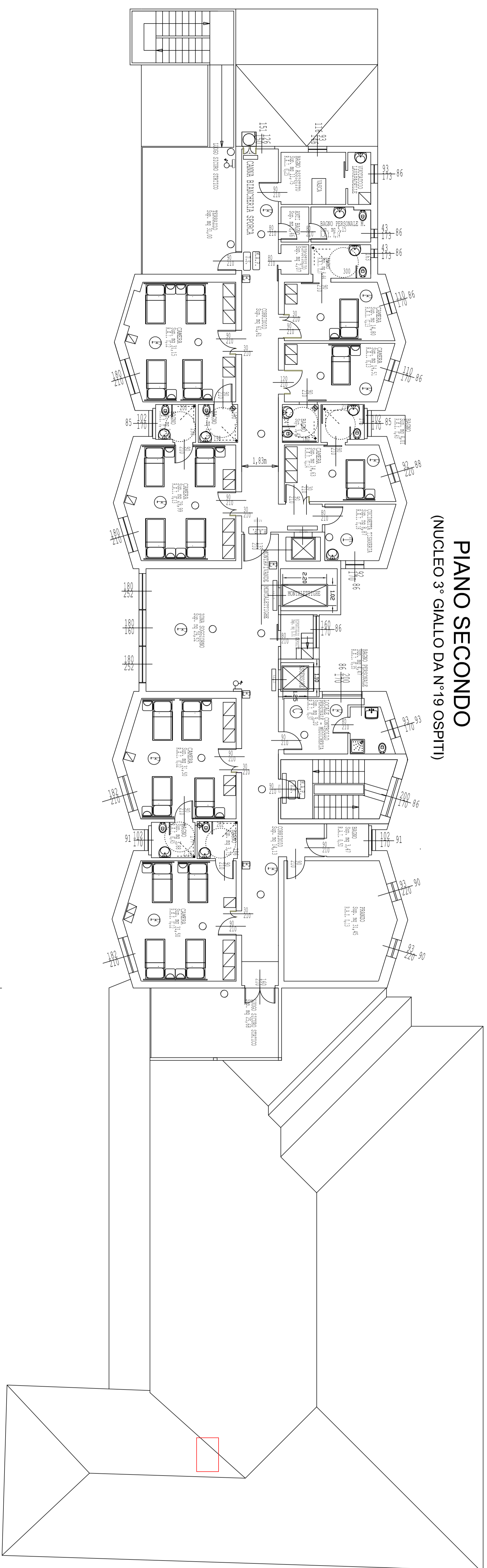


PLANIMETRIA RSA E.ALMICI REZZATO



allegato al Bando di gara
per l'appalto dei servizi di
sanificazione

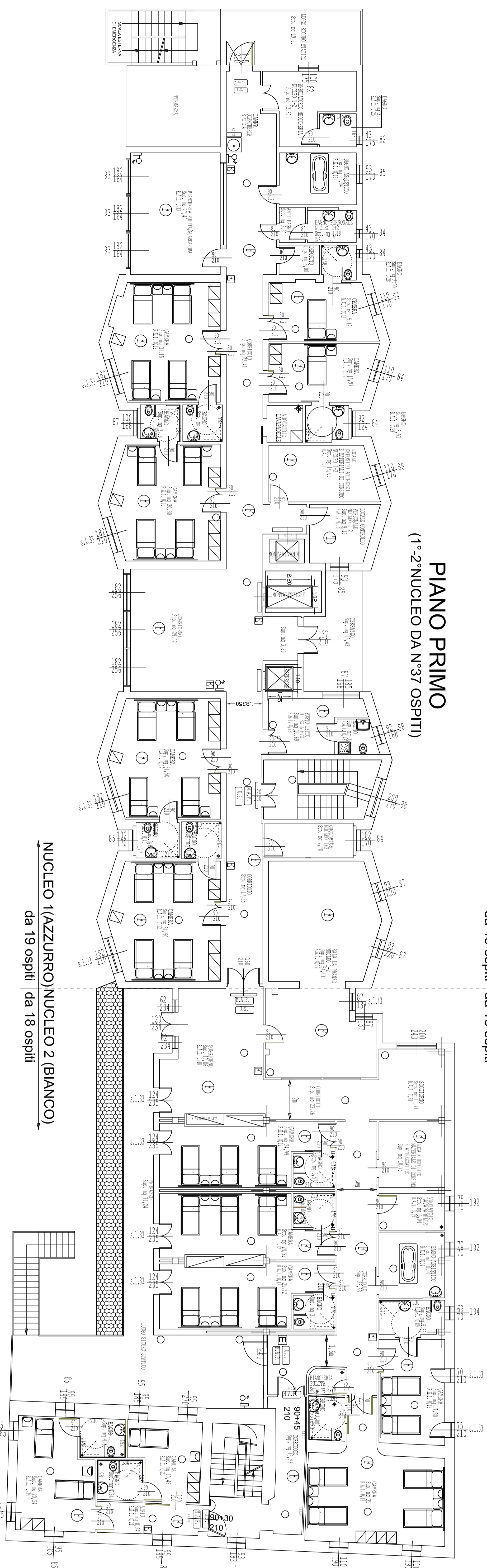
dal 1° febbraio 2024 al 31 gennaio 2027
con facoltà di rinnovi, fino al 31 gennaio 2030



PIANO SECONDO
(NUCLEO 3° GIALLO DA N°19 OSPITI)

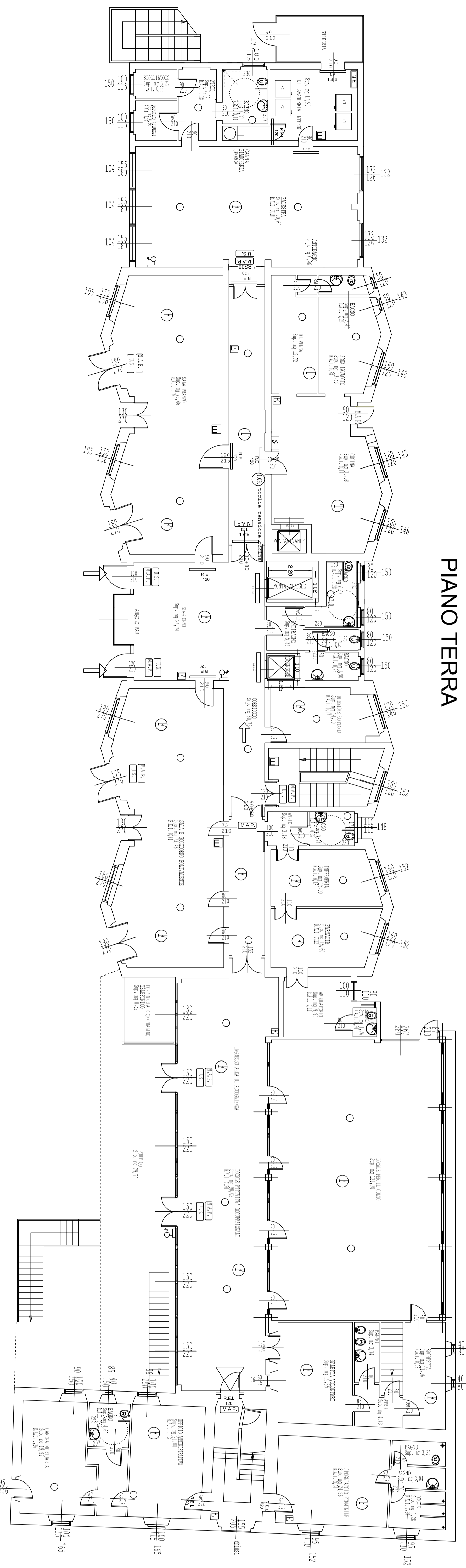
LEGENDA

- LAMPADINE DI EMERGENZA
- Ⓜ KILBY, OTTICO FINO
- Ⓜ ESTINZIONE PORTATILE
- Ⓜ PIANIFICAZIONE A PIANO CON TORSTALIONE FLESSIBILE E LAMPADE
- Ⓜ PIANA CON NAVIGAZIONE ANTIPANICO
- U.S. INGRESSO DI SICUREZZA
- Ⓜ KILBY, TERZO FINO
- ◆ ABBANDONARE FORZATA



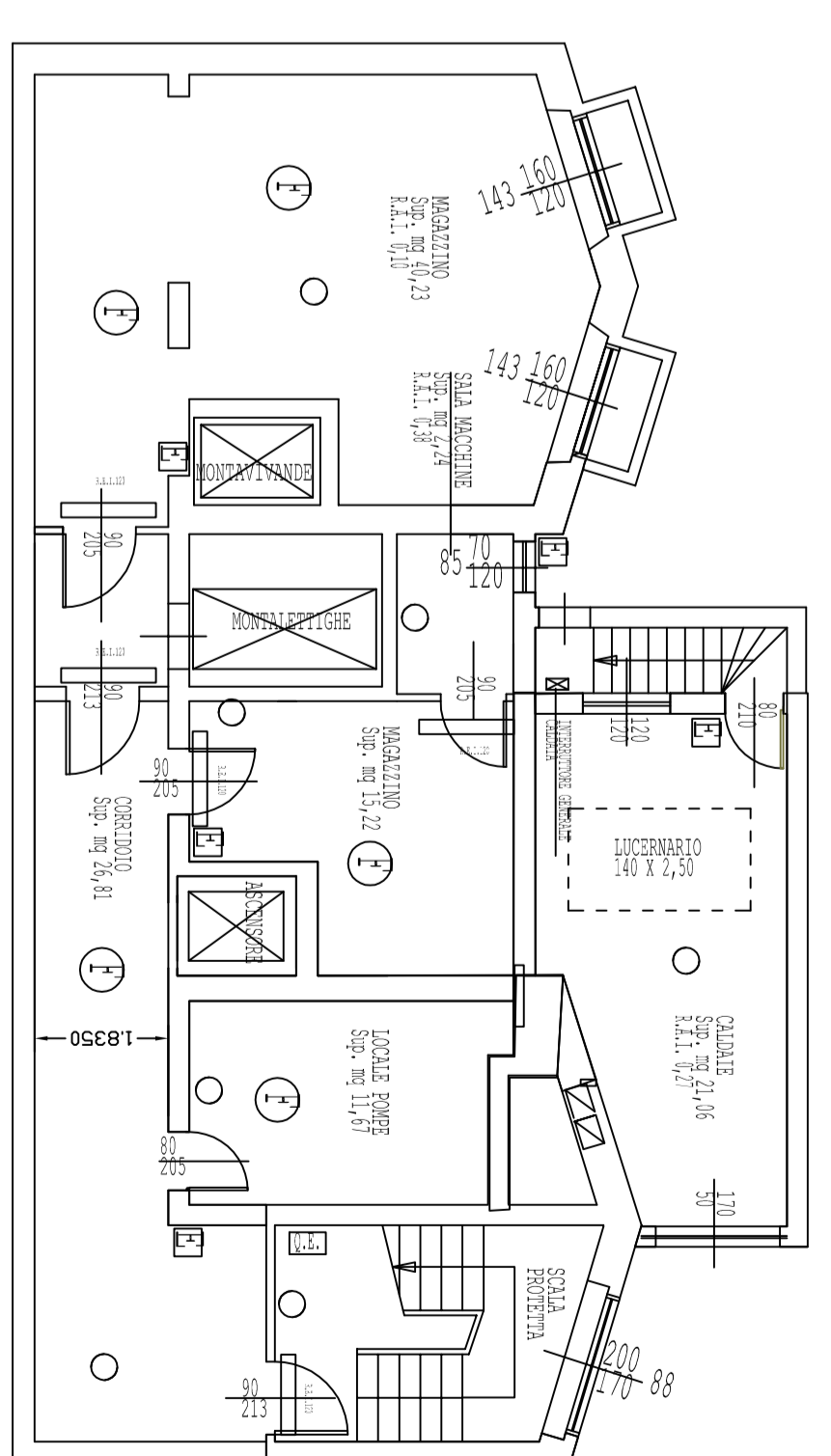
PIANO PRIMO
(1°-2°NUCLEO DA N°37 OSPITI)

NUCLEO 1(AZZURRO)NUCLEO 2 (BIANCO)
da 19 ospiti da 18 ospiti



PIANO TERRA

PIANO INTERRATO



COMUNE DI REZZATO
oggetto: PROGETTO
Il committente: RSA AZIENDA SPECIALE "E. ALMICI"
Tavola: PIANTE PIANO PRIMO PIANO SECONDO PIANO TERZO
Il committente:
Il tecnico:
firma
timbro e firma
scala: 1/100
data
TAVOLA
1